

KULTURMAGAZIN & ONLINE-PORTAL

arsmondo

Kunst und Kulturangebote in einer zeitgemäßen und attraktiven Form zu aufzubereiten und zu präsentieren ist unser Anliegen.

Der Name arsmundo steht für die vielen Facetten des heutigen Kulturbegriffs und deren Ausprägungen. «ars» bedeutet für uns nicht mehr und nicht weniger als «die Gesamtheit ästhetischer Werke» und meint damit alle künstlerischen Disziplinen, Formen oder Sparten inklusive ihrer Grenzgebiete wie beispielsweise Design und Architektur. Unser Anliegen ist es, dem Phänomen der kulturellen Grenzüberschreitung Rechnung zu tragen, indem wir die Welt («mondo») der Kultur («ars») in Baden-Württembergs und darüber hinaus mit offenem Blick durchmessen, um darin Neues, Ungewöhnliches und Spannendes, aber Klassisches und Bewährtes auszuwählen und vorzustellen. Der Veranstaltungskalender Kulturkalender BW bietet zusätzlich und ergänzend die Möglichkeit Kulturtermine in Baden-Württemberg zu suchen und zu finden.

Kulturkalender Print

Extra-Teil im arsomdo-Magazin mit Terminen und Adressen aller Kulturparten

KUNST	
Roßweil 18. März 2019 bis 24. Juni 2019 K&L 18. März 2019 bis 24. Juni 2019 Alte Galerie , H. Hög, Gernot Böckler, Peter und Kerstin Kunstpreis, Objekte, Installationen Donau-Neumuseum Roßweil	448 05. Juni 2019 bis 05. August 2019 Genio Bar: Riga und Gehrds Galerieführer: Riga, 14. Juni, 19 Uhr Genio Bar: Riga und Gehrds Galerieführer: Riga, 14. Juni, 19 Uhr Galeries im Prager
614 15. April 2019 bis 29. April 2019 Reinhold Habsburg Reinhold Habsburg Reinhold Habsburg	617 06. Juli 2019 bis 28. Oktober 2019 Genio Bar: Riga und Gehrds Reinhold Habsburg Reinhold Habsburg Reinhold Habsburg
615 17. Juli 2019 bis 29. April 2019 Reinhold Habsburg Reinhold Habsburg Reinhold Habsburg	620 17. Juli 2019 bis 29. April 2019 Reinhold Habsburg Reinhold Habsburg Reinhold Habsburg
616 18. März 2019 bis 03. Juni 2019 Reinhold Habsburg Reinhold Habsburg Reinhold Habsburg	621 23. April 2019 bis 17. Juni 2019 Reinhold Habsburg Reinhold Habsburg Reinhold Habsburg
617 11. April 2019 bis 28. Oktober 2019 Reinhold Habsburg Reinhold Habsburg Reinhold Habsburg	622 04. Juni 2019 bis 21. Mai 2019 Reinhold Habsburg Reinhold Habsburg Reinhold Habsburg

1112 19. Juni 2019, 20.00 Uhr Sozialkritik Aktuelle Chansonrevue Alte Galerie, Tannhäuser Kofner, Ray	1117 19. Juni 2019, 21.30 Uhr Stings unter Heaven Himmel Chansonrevue Alte Galerie, Tannhäuser Kofner, Ray
1113 20. Juni 2019, 20.00 Uhr See Lead & Solitude Kofner, Ray	1118 19. Juni 2019, 20.00 Uhr Heute Sonntag Alte Galerie, Tannhäuser Kofner, Ray
1114 18. Juni 2019, 19.30 Uhr Reinhold Habsburg Kofner, Ray	1119 18. Juni 2019, 19.30 Uhr Reinhold Habsburg Kofner, Ray
1115 17. Juni 2019, 19.00 Uhr Der Drucker, ein Nachkriegsprojekt Kofner, Ray	1120 18. Juni 2019, 19.00 Uhr Sozialkritik Kofner, Ray
1116 18. Juni 2019, 20.00 Uhr Reinhold Habsburg Kofner, Ray	1121 18. Juni 2019, 20.30 Uhr Reinhold Habsburg Kofner, Ray

1122 19. Juni 2019, 20.00 Uhr Sozialkritik Alte Galerie, Tannhäuser Kofner, Ray	1127 19. Juni 2019, 21.30 Uhr Stings unter Heaven Himmel Chansonrevue Alte Galerie, Tannhäuser Kofner, Ray
1123 20. Juni 2019, 20.00 Uhr See Lead & Solitude Kofner, Ray	1128 19. Juni 2019, 20.00 Uhr Heute Sonntag Alte Galerie, Tannhäuser Kofner, Ray
1124 18. Juni 2019, 19.30 Uhr Reinhold Habsburg Kofner, Ray	1129 18. Juni 2019, 19.30 Uhr Reinhold Habsburg Kofner, Ray
1125 17. Juni 2019, 19.00 Uhr Der Drucker, ein Nachkriegsprojekt Kofner, Ray	1130 18. Juni 2019, 19.00 Uhr Sozialkritik Kofner, Ray
1126 18. Juni 2019, 20.00 Uhr Reinhold Habsburg Kofner, Ray	1131 18. Juni 2019, 20.30 Uhr Reinhold Habsburg Kofner, Ray

Badisches Landratsamt

21. April - 11. November 2018

Rati

Schlossmuseum

THEATER | WORT | TANZ

1127
19. Juni 2019, 21.30 Uhr
Stings unter Heaven Himmel
Chansonrevue
Alte Galerie, Tannhäuser
Kofner, Ray

1128
19. Juni 2019, 20.00 Uhr
Heute Sonntag
Alte Galerie, Tannhäuser
Kofner, Ray

1129
18. Juni 2019, 19.30 Uhr
Reinhold Habsburg
Kofner, Ray

1130
18. Juni 2019, 19.00 Uhr
Sozialkritik
Kofner, Ray

1131
18. Juni 2019, 20.30 Uhr
Reinhold Habsburg
Kofner, Ray

1132
19. Juni 2019, 20.00 Uhr
See Lead & Solitude
Kofner, Ray

1133
20. Juni 2019, 20.00 Uhr
Sozialkritik
Alte Galerie, Tannhäuser
Kofner, Ray

1134
18. Juni 2019, 19.30 Uhr
Reinhold Habsburg
Kofner, Ray

1135
17. Juni 2019, 19.00 Uhr
Der Drucker, ein Nachkriegsprojekt
Kofner, Ray

1136
18. Juni 2019, 20.00 Uhr
Reinhold Habsburg
Kofner, Ray

39 = 34 ETC.

APD, BEAT & MINORCB

Die Ausstellung „denn die Dicken sind nicht die Acker-Adre in Baden-Württemberg im Raum der Deutschen Baden-Württemberg“

1137
19. Juni 2019, 21.30 Uhr
Stings unter Heaven Himmel
Chansonrevue
Alte Galerie, Tannhäuser
Kofner, Ray

1138
19. Juni 2019, 20.00 Uhr
Heute Sonntag
Alte Galerie, Tannhäuser
Kofner, Ray

1139
18. Juni 2019, 19.30 Uhr
Reinhold Habsburg
Kofner, Ray

1140
18. Juni 2019, 19.00 Uhr
Sozialkritik
Kofner, Ray

1141
18. Juni 2019, 20.30 Uhr
Reinhold Habsburg
Kofner, Ray

KUNST

EMMEISTER DER PORTÄ

Emmeister der Portä

BÜHNE & KONZERT

1142
19. Juni 2019, 20.00 Uhr
See Lead & Solitude
Kofner, Ray

1143
19. Juni 2019, 20.00 Uhr
See Lead & Solitude
Kofner, Ray

1144
19. Juni 2019, 20.00 Uhr
See Lead & Solitude
Kofner, Ray

KUNST

EMMEISTER DER PORTÄ

Emmeister der Portä

BÜHNE & KONZERT

1145
19. Juni 2019, 20.00 Uhr
See Lead & Solitude
Kofner, Ray

1146
19. Juni 2019, 20.00 Uhr
See Lead & Solitude
Kofner, Ray

1147
19. Juni 2019, 20.00 Uhr
See Lead & Solitude
Kofner, Ray

1148
19. Juni 2019, 20.00 Uhr
See Lead & Solitude
Kofner, Ray

KUNST

EMMEISTER DER PORTÄ

Emmeister der Portä

BÜHNE & KONZERT

1149
19. Juni 2019, 20.00 Uhr
See Lead & Solitude
Kofner, Ray

1150
19. Juni 2019, 20.00 Uhr
See Lead & Solitude
Kofner, Ray

1151
19. Juni 2019, 20.00 Uhr
See Lead & Solitude
Kofner, Ray

1152
19. Juni 2019, 20.00 Uhr
See Lead & Solitude
Kofner, Ray

Werden Sie Teil von arsmondo –

Als Kulturpartner genießen Sie viele Vorteile

Kulturveranstalter in Baden-Württemberg haben die Möglichkeit eine Kulturpartnerschaft abzuschließen. Vorteil: Veranstaltungstermine werden im Printmagazin (Extrateil Kulturkalender BW) und gleichzeitig im Online-Portal für 12 Monate /4 Quartale detailliert veröffentlicht. So können die Termine von vielen Kulturinteressierten innerhalb und außerhalb Baden-Württembergs gefunden werden.

Wie werde ich Kulturpartner?

Ab Buchung von mindestens einer 1/2 Seite im Abstand von 12 Monaten. -

Bei Buchung erhalten Sie für die Eingabe Ihre persönlichen Zugangsdaten für das Kulturkalender BW-Online-Content-System in dem Sie alle Termine eingeben können.

Die jeweiligen Fristen zur Eingabe und zu Druckunterlagenschluss erhalten Sie (4 x pro Jahr) rechtzeitig per E-Mail. Näheres dazu erfahren Sie auf den Folgeseiten 6-8.

Sonder-Seiten für Festivals

In den Ausgaben 2/2019 (April-Juni) und 3/2019 (Juli-September) bieten wir allen baden-württembergischen Festivals wieder eine Plattform zur Vorstellung ihres Konzepts und Programms.

Online wird es analog dazu unter Bühne ebenfalls einen Extra-Menüpunkt geben - alle im Print vorgestellten Festivals werden dort automatisch ebenfalls präsentiert. Näheres dazu erfahren Sie auf den Folgeseiten 6-8.

Termineinträge für Kulturpartner

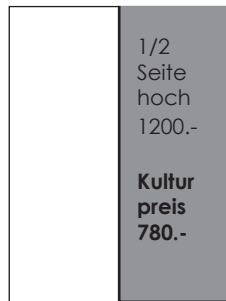
Sie können Ihre Termine aus zeitlichen oder/und personellen Gründen nicht selbst in das Online-Content-System eintragen? Dann buchen Sie unseren Eintragungsservice: pauschal für 1 Jahr oder für einzelne Quartale.

arsmondo Print

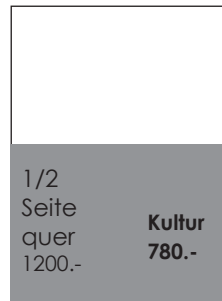
Anzeigenformate & Preise



213x277 mm/Anschnitt
190x254 mm/Satzspiegel



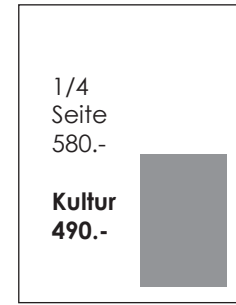
103x277mm/Anschnitt
90x254 mm /Satzspiegel



190x124mm /Satzspiegel
213x135mm /Anschnitt



90 x 127 mm/Anschnitt



90x127mm/Satzspiegel

Für Kulturveranstalter gilt der ermäßigte Kulturpreis.

Technische Angaben und Abwicklung für Anzeigen

Heftformat 213 x 277 mm. Alle Preise gelten pro Ausgabe zzgl. der gesetzlichen MwSt. Alle Anzeigen sind vierfarbig ohne Farbzuschlag. Die Datenanlieferung erfolgt bis Druckunterlagenschluss über E-Mail oder auf CD-ROM / DVD in Form von PDF-X3-Dateien (CMYK) in Druckauflösung (mit Schnittmarken; bei Anzeigen im Anschnitt bitte 3 mm Beschnitt auf allen Seiten). Die Schriften müssen im PDF eingebettet sein, die Bildauflösung muss mind. 300 dpi betragen.

Anzeigengestaltung

Sie haben keine Möglichkeit eine fertige Anzeige zu gestalten? Gerne sind wir Ihnen dabei behilflich, die Kosten hierfür berechnen wir nach Aufwand. Dazu erstellen wir Ihnen ein entsprechendes Angebot nach Ihren Wünschen.

Alternativ zu Anzeigenbuchungen können Kulturveranstalter ihre Projekte in Form eines Text-Bild-Beitrags bewerben

arsmondo Print Buchungsformat Advertorial/Text-Bild-Ankündigung im **Magazinteil**

Forum Bühne - Unsere Kulturpartner stellen vor

Lorem ipsum dolor sit amet, consectetur adipiscing elit. Aenean commodo ligula eget
Lorem ipsum dolor sit amet, consectetur adipiscing elit. Aenean commodo ligula eget dolor.

Lorem ipsum dolor sit amet, consectetur adipiscing elit. Aenean commodo ligula eget dolor. Aenean massa. Cum sociis natoque penatibus et magnis dis parturient montes, nascetur ridiculus mus. Donec quam felis, ultricies nec, pellentesque eu, pretium quis, sem. Nulla consequat massa quis enim. Donec pede justo. Fringilla vel aliquet nec, vulputate eget, arcu. In enim justo, rhoncus ut, imperdiet a, venenatis vitae, justo. Nullam dictum felis eu pede mollis pretium. Integer tincidunt.



Lorem ipsum dolor sit amet, consectetur adipiscing elit. Aenean commodo ligula eget dolor. Aenean massa.

Cras dapibus. Vivamus elementum semper nisi. Aenean vulputate eleifend tellus. Aenean leo ligula, porttitor eu, consequat vitae, eleifend ac, enim. Aliquam lorem ante, dapibus in, viverra quis, feugiat a, tellus. Phasellus viverra nulla ut metus varius laoreet. Quisque rutrum. Aenean imperdiet. Eiam ultricies nisi vel augue. Curabitur ullamcorper ultricies nisi. Nam eget dui. Eiam rhoncus. Maecenas tempus, tellus eget condimentum rhoncus, sem quam semper libero, sit amet adipiscing sem neque sed ipsum. Nam quam nunc,

blandit vel, luctus pulvinar, hendrerit id, lorem. Maecenas nec odio et ante tincidunt tempus. Donec vitae sapien ut libero venenatis faucibus. Nullam quis ante. Eiam sit amet orci eget eros faucibus tincidunt. Duis leo. Sed fringilla mauris sit amet nibh. Donec sodales sagittis magna. Sed consequat, leo eget bibendum sodales, augue velit cursus nunc, quis gravida magna mi a libero. Fusce vulputate eleifend sapien. Vestibulum purus quam, scelerisque ut, mollis sed, nonummy id, metus. Nullam accumsan lorem in dui. Cras ultricies mi eu turpis hendrerit fringilla. Vestibulum ante ipsum primis in faucibus orci luctus et ultrices posuere cubilia Curae; In ac dui quis mi consectetur lacinia. Nam pretium turpis et arcu.

Weitere Informationen: Lorem ipsum dolor sit amet, consectetur adipiscing elit. Aenean commodo ligula eget dolor. Aenean massa. Cum sociis natoque penatibus et magnis dis parturient montes, nascetur ridiculus mus.

Forum Kunst - Unsere Kulturpartner stellen vor

Lorem ipsum dolor sit amet, consectetur adipiscing elit. Aenean commodo ligula eget
Lorem ipsum dolor sit amet, consectetur adipiscing elit. Aenean commodo ligula eget dolor.

Lorem ipsum dolor sit amet, consectetur adipiscing elit. Aenean commodo ligula eget dolor. Aenean massa. Cum sociis natoque penatibus et magnis dis parturient montes, nascetur ridiculus mus. Donec quam felis, ultricies nec, pellentesque eu, pretium quis, sem. Nulla consequat massa quis enim. Donec pede justo, fringilla vel, aliquet nec, vulputate eget, arcu. In enim justo, rhoncus ut, imperdiet a, venenatis vitae, justo. Nullam dictum felis eu pede mollis pretium. Integer tincidunt. Cras dapibus. Vivamus elementum semper nisi. Aenean vulputate eleifend tellus. Aenean leo ligula, porttitor eu, consequat vitae, eleifend ac, enim. Aliquam lorem ante, dapibus in, viverra quis, feugiat a, tellus. Phasellus viverra nulla ut metus varius laoreet. Quisque rutrum. Aenean imperdiet. Eiam ultricies nisi vel augue. Curabitur ullamcorper ultricies nisi. Nam eget dui. Eiam rhoncus. Maecenas tempus, tellus eget condimentum rhoncus, sem quam semper libero, sit amet adipiscing



Lorem ipsum dolor sit amet, consectetur adipiscing elit. Aenean commodo ligula eget dolor. Aenean massa.

in dui. Cras ultricies mi eu turpis hendrerit fringilla. Vestibulum ante ipsum primis in faucibus orci luctus et ultrices posuere cubilia Curae; In ac dui quis mi consectetur lacinia. Nam pretium turpis et arcu.

sem neque sed ipsum. Nam quam nunc, blandit vel, luctus pulvinar, hendrerit id, lorem. Maecenas nec odio et ante tincidunt tempus. Donec vitae sapien ut libero venenatis faucibus. Nullam quis ante. Eiam sit amet orci eget eros faucibus tincidunt. Duis leo. Sed fringilla mauris sit amet nibh. Donec sodales sagittis magna. Sed consequat, leo eget bibendum sodales, augue velit cursus nunc, quis gravida magna mi a libero. Fusce vulputate eleifend sapien. Vestibulum purus quam, scelerisque ut, mollis sed, nonummy id, metus. Nullam accumsan lorem in dui. Cras ultricies mi eu turpis hendrerit fringilla. Vestibulum ante ipsum primis in faucibus orci luctus et ultrices posuere cubilia Curae; In ac dui quis mi consectetur lacinia. Nam pretium turpis et arcu.

Weitere Informationen: Lorem ipsum dolor sit amet, consectetur adipiscing elit. Aenean commodo ligula eget dolor. Aenean massa. Cum sociis natoque penatibus et magnis dis parturient montes, nascetur ridiculus mus.

Text-Bild-Beitrag 1/2 Seite: 300 Wörter /1 Abbildung // **780.-**

Text-Bild-Beitrag 1/1 Seite: 400 Wörter /3-4 Abbildungen **1200.-**

Datenanlieferung: Texte als Worddokument und Abbildungen als JPGs (mind.300 dpi)

arsmondo THEMENWELT

PANORAMA

Essays und Porträts

TITEL-THEMA

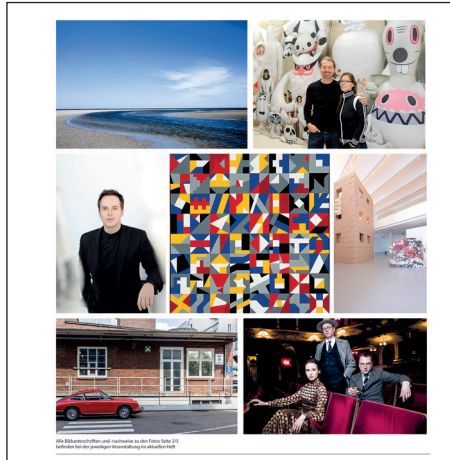
Artikel zum aktuellen Kulturgesehen
oder/und zu regionalen Themen

KUNST

Aktuelle Ausstellungshighlights,
Künstler und Projekte

KUNSTMARKT

Kunstmessen, Auktionen
und Galerien



ARCHITEKTUR & DESIGN

Messen, Projekte,
Ausstellungen, Porträts

LITERATUR & BUCH

Autorenporträts, Lesungen,
Buchvorstellungen, Literaturtage,
Preise und Auszeichnungen

BÜHNE

Beiträge und Veranstaltungs-Tipps zu Theater,
Tanz, Oper, Klassik, Jazz & Entertainment,
Künstlerporträts

arsmondo print -AUSGABEN 2019

Termine & Druckunterlagenschlüsse

Ausgabe	Redaktionsschluss	Text-Bild-Beitrag	Anzeigen	Erscheinungstermin
No 1 /Jan - Mrz 2019	24.11.2018	28.11.2018	05.12.2018	Letzte Dezemberwoche
No 2 /Apr - Jun 2019	24.02.2019	24.02.2019	05.03.2019	Letzte Märzwoche
No 3 /Juli - Sep 2019	24.05.2019	24.02.2019	05.06.2019	Letzte Juniwoche
No 4 /Okt - Dez 2019	24.08.2019	24.02.2019	05.09.2019	Letzte Septemberwoche

arsmondo Verbreitung & Vertrieb

arsmondo ist ein hochwertiges Magazin mit Anspruch an Inhalt, Layout und Haptik. Deshalb ist uns ein gut durchdachtes zielgruppenorientiertes Vertriebsnetz wichtig. Hier finden Sie die Übersicht über unsere landesweit angelegte Verteilerstruktur der Gesamtauflage. Druckauflage: 20.000 Exemplare

10 %

Messen & Medienpartner

40 %

Zeitschriftenhandel landesweit

20%

Buchhandel / Museumshop

20%

Direktzustellung über Einzelversand an Abonnenten, Anzeigenkunden / Kulturveranstalter

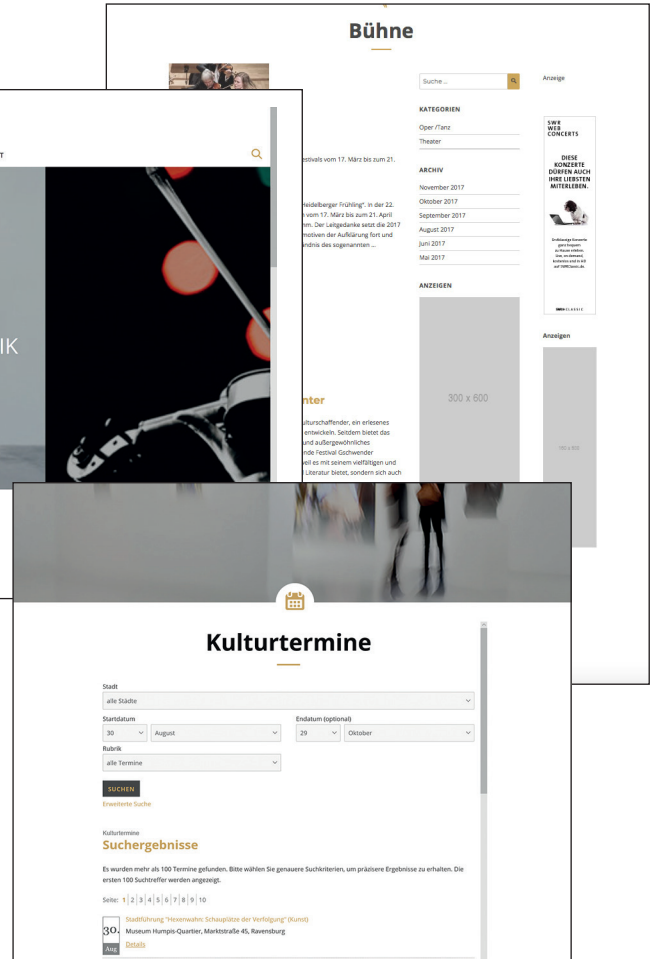
10%

Hotels, Geschäfte, Galerien, Tourist informationen





Kulturkalender Online
 Extra-Menü in arsmondo-Online mit
 Suchfunktionen zu Städten und
 Kultursparten



arsmondo Onlineportal

Auf dem neuesten technischen Niveau - für alle gängigen digitalen Geräte

Im Online-Portal **www.arsmondo-online.de** werden ergänzend zur Printausgabe weitere Kulturtipps und Veranstaltungstermine aus den Sparten Musik, Kunst, Theater, Literatur, Tanz, Design und Architektur veröffentlicht. Zusätzlich gibt es dort die Möglichkeit, sich über Künstler zu informieren. Rubriken wie Kulturmarkt, Film und Kulturreisen ergänzen das Online-Angebot. Die Website stellt auch ausgewählte nationale sowie internationale Kultur-Projekte vor. In Kooperation mit **reservix** bietet arsmondo darüberhinaus einen eigenen **Ticketshop** an.

Online-Werbeformen

Online-BANNER **Hochformat**

160 x 600 Pixel

300 x 600 Pixel

300 x 300 Pixel **Quadrat**

Erscheinungsweisen rotierend oder Wunschplatzierung in einer der Hauptthemen-Rubriken

Online-Banner **Querformat**

im Format 970 x 250 Pixel.
Festplatzierung

The screenshot displays the arsmondo website interface. At the top, there is a search bar and navigation links for 'Anmelden', 'Warenkorb', and 'Deutsch'. Below the search bar, there are tabs for 'Karlsruhe', 'Erlangen', 'Rheinstetten', 'Pforzheim', and 'Weingarten', along with a 'Weitere Städte' link. The main content area is titled 'Karlsruhe - Highlights Klassik' and features a grid of event listings. Each listing includes a thumbnail image, the event name, the date, and a 'Weitere Tickets' link. The events listed are:

- Schwannensee**: 14 DEZ, Landau in der Pfalz
- Max Raabe**: 2 APR, Pforzheim
- klosterkonzerte maulbronn**: 31 AUG, Maulbronn
- Bernd Glemser**: 31 AUG, Maulbronn
- Heidelberg**: 8 DEZ, Heidelberg
- Heilbronn**: 11 APR, Heilbronn
- Maulbronn**: 2 SEP, Maulbronn
- Maulbronn**: 7 SEP, Maulbronn
- Spark - die Klassische Band**: 2 OKT, Renschingen
- Giuseppe Verdi**: 6 OKT, Karlsruhe
- Les Brunnets**: 7 OKT, Weingarten
- Queen of Piano**: 19 OKT, Pforzheim
- Dietzenbach**: 7 SEP, Dietzenbach
- Karlsruhe**: 15 DEZ, Karlsruhe
- Heppenheim**: 6 APR, Heppenheim
- Stuttgart**: 25 OKT 2019, Stuttgart
- Philharmonie Baden-Baden**: Philharmonie Baden-Baden
- SWR Symphoniorchester**: SWR Symphoniorchester
- Südwestdeutsches Kammerorchester**: Südwestdeutsches Kammerorchester
- Stanzel & Kivits**: Stanzel & Kivits

Info & Kontakt

Kulturmagazin arsmondo /mit kulturkalender bw

Hrsg Fenkart/Media & Kommunikation

Redaktion: Schönbuchstrasse 51 D-70565 Stuttgart

Fon 0711/71 10 75 Mobil 0172/6328952

Mail: info@kulturkalender-bw.de

www.arsmondo-online.de